



DIE SANFTE ART DER ZAHNKORREKTUR

ZAUBERHAFTE ZÄHNE FÜR ALLE

Sie sind bereits in aller Munde, die nahezu unsichtbaren Schienen zur Korrektur von Zahnfehlstellungen.

Doch welche Fehlstellungen lassen sich damit behandeln? Wie läuft eine Behandlung mit Alignern ab? Wie rechne ich eine Aligner-Therapie ab? Und warum genau MagEStic Aligner? Diese Fragen werden wir auf den folgenden Seiten beantworten.



Das MagEStic-Prinzip

Wir machen das Arbeiten mit den transparenten Korrekturschienen ganz einfach.

„Kann ich als Zahnarzt oder Zahnärztin eine Aligner-Therapie anbieten?“ Diese Frage hören wir oft im Gespräch und können sie ganz klar mit „Ja“ beantworten. Unser Anspruch ist es, den Einstieg mit MagEStic Aligner auch für Behandelnde mit keiner oder wenig Aligner-Erfahrung so einfach wie möglich zu gestalten. Bei einem virtuellen Onboarding-Termin führen wir Sie persönlich durch unser MagEStic Portal. Dabei nehmen wir uns die Zeit, um ganz individuell auf Ihre Fragen und Wünsche einzugehen. In unserem Schulungsbereich erhalten Sie außerdem viele hilfreiche Kurzanleitungen und Videos, die Ihnen den Einstieg in die Aligner-Therapie erleichtern.



Das Aligner-Prinzip

So funktionieren die Korrektur-Schienen.

Während der Therapie tragen Ihre Patienten die transparenten Schienen über mehrere Wochen bzw. Monate für min. 21 Stunden pro Tag. Nur zum Essen und Trinken sowie zur Zahnhygiene werden die Aligner herausgenommen.

Die Schienen üben einen sanften, beständigen Druck auf die Zähne aus. Dadurch verschieben sich diese nach und nach in die gewünschte Position. Schon nach wenigen Wochen lassen sich erste Behandlungserfolge erkennen.



Das Retainer-Prinzip

Deshalb ist Retention so wichtig.

Der Mensch ist ein Gewohnheitstier. Das Gleiche gilt auch für seine Zähne. Nach Abschluss einer Aligner-Therapie neigen die Zähne dazu, sich in ihre Ursprungsposition zurückzubewegen. Damit die Freude am neu gewonnenen Lächeln bleibt, sollte zwingend eine Retention erfolgen.

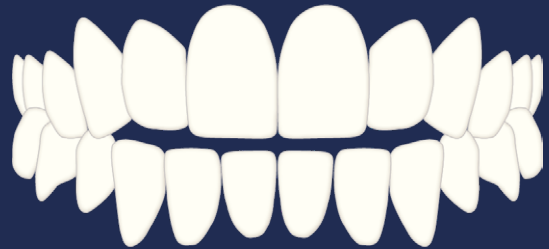
Für die Retention sind sowohl herausnehmbare als auch festsitzende Retainer bestens geeignet. Übrigens: herausnehmbare Retainer sind bei uns in jedem Paket inklusive.



ZAHLREICHE ANWENDUNGSBEREICHE



Engstand



offener Biss



Kopfbiss



Kreuzbiss



Tiefbiss



Diastema

Indikationen

- ✓ Korrektur von leichten bis mittleren Zahnfehlstellungen bei Erwachsenen & Jugendlichen
- ✓ ästhetische & medizinische Zahnkorrekturen
- ✓ präprothetische Vorbereitungen
- ✓ Korrekturen im Nachgang zu Behandlungen mit festsitzenden Zahnspangen

Kontraindikationen

- ✗ schwere Zahnfehlstellungen
- ✗ Zahnkorrekturen bei Kindern bzw. bei nicht vollständig durchgebrochenem Gebiss

BEHANDLUNGSABLAUF - SO EINFACH GEHT'S

1. Registrierung im Aligner Portal

In engem Austausch mit Zahnärzten haben wir ein benutzerfreundliches online Portal für Sie erstellt. Im MagEStic Aligner Portal können Sie Aufträge anlegen, bearbeiten und freigeben.

Registrieren Sie sich dafür ganz einfach auf: www.portal.mages-dental.de

2. Hochladen der Patientendaten

Erfassen Sie die Daten Ihrer Patienten, und laden Sie diese in unser Portal hoch. Auf Basis Ihrer Daten und Wünsche erstellen wir innerhalb von fünf Werktagen einen kostenfreien Behandlungsvorschlag.

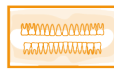
Folgende Daten benötigen wir von Ihnen:



Fotos intraoral



Fotos extraoral



Röntgenaufnahme



Abdruck

oder



Intraoralscan

3. Behandlungsvorschlag freigeben

Der Behandlungsvorschlag umfasst eine 3D-Simulation, einen Kostenvoranschlag sowie eine Attachment- und ASR-Vorschau. Haben Sie Änderungswünsche hinsichtlich des Behandlungsergebnisses oder -ablaufs, erstellen wir kostenfreie Überarbeitungen des Plans innerhalb von nur zwei Werktagen.

Wenn Sie mit dem Behandlungsvorschlag zufrieden sind, geben Sie den Auftrag frei, und die Produktion der Aligner beginnt. Wir erstellen einen detaillierten Behandlungsplan inkl. Attachment- und ASR-Planung, der Sie Schritt für Schritt durch die gesamte Therapie führt.

Übrigens: Der Behandlungsvorschlag beinhaltet auch einen fallspezifischen Vorschlag zur Abrechnung Ihres Honorars für die Aligner-Therapie.

4. Produktion & Lieferung der Aligner

Mit Hilfe modernster Fertigungstechniken werden die transparenten Korrekturschienen in Deutschland produziert. Schon zwölf Werktage nach Auftragserteilung liefern wir die MagEStic Aligner in Ihre Praxis.

5. Behandlungsbeginn

Bereiten Sie die Zähne Ihres Patienten entsprechend dem Behandlungsplan vor. Danach kann die erste Aligner-Schiene eingesetzt werden. Die Aligner sollten etwa alle zwei Wochen gewechselt werden.

VOM ENGSTAND ZUM ZAUBERHAFTEN LÄCHELN

Ausgangssituation

Frau G. ist 41 Jahre alt und steht in täglichem Kundenkontakt. Aufgrund ihrer Zahnfehlstellung fühlt sie sich beim Lächeln unwohl. In Folge des stark ausgeprägten Engstandes und der einhergehenden unzureichenden Reinigungsmöglichkeit, kämpft die Patientin mit wiederkehrender Gingivitis.

Zwar wurden bereits in ihrer Kindheit im Rahmen einer kieferorthopädischen Behandlung die ersten Prämolaren entfernt, der Platzmangel stellte sich mangels Retention jedoch wieder ein.

Therapiebeginn

Vor dem Einsetzen des ersten Aligners wird eine leichte ASR (approximale Schmelzreduktion) durchgeführt. So wird Platz für die notwendigen Bewegungen geschaffen. Angebrachte Attachments verstärken die gewünschten Zahnbewegungen.

Nach 12 Wochen

Schon nach wenigen Wochen lassen sich erste Behandlungserfolge erkennen.

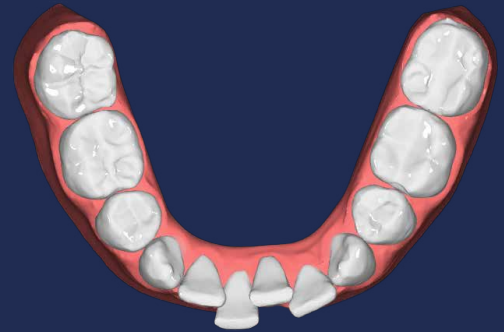
Nach fünf Monaten

Nach nur fünf Monaten ist die Behandlung erfolgreich beendet. Der Unterkieferzahnbogen wurde harmonisiert. Die Reinigungsfähigkeit der Unterkieferfront wurde wiederhergestellt.

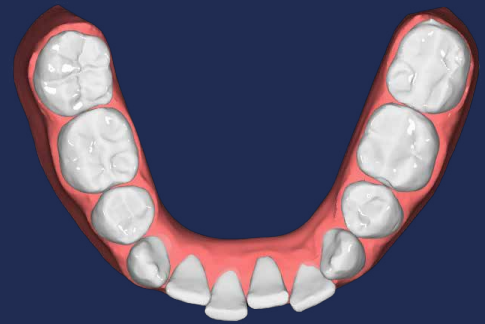
Retention

Um die Zähne dauerhaft in der gewünschten Position zu fixieren, hat Frau G. sich für einen festsitzenden Retainer, gefräst aus Zirkon, entschieden.

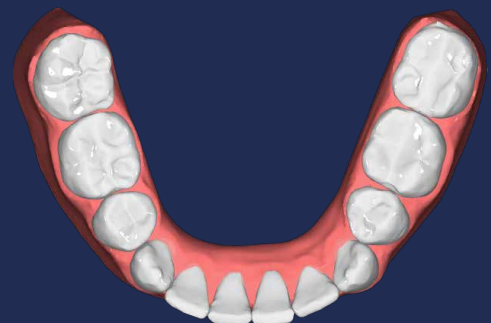
Scannen Sie hier, um die Behandlungssimulation von diesem Fall zu sehen.



Ausgangssituation



Nach 12 Wochen



Nach fünf Monaten

ALIGNER-THERAPIE LEICHT GEMACHT

Unsere KFO-Experten erstellen mit Hilfe modernster Technologien einen detaillierten Behandlungsplan inklusive 3D-Simulation, ASR- und Attachment-Planung.

Anhand der **3D-Simulation** sehen Sie den prognostizierten Verlauf der Therapie in einzelnen Schritten bis zum voraussichtlichen Ergebnis. Für jeden Schritt sind zwei Wochen kalkuliert. Danach erfolgt der Wechsel zur nächsten Aligner-Schiene.

Durch die **ASR-Planung** ist ersichtlich, ob, wo und in welchem Ausmaß eine approximale Schmelzreduktion (ASR) durchzuführen ist. Sie erhalten bei uns optional auftragsspezifisches ASR-Material.

Mit Hilfe der **Attachment-Planung** können Sie nachvollziehen, wo Attachments verklebt werden müssen. Zu jedem Auftrag erhalten Sie von uns kostenfreie Matrix-Schienen. Diese dienen Ihnen als Schablonen, um die Attachments ganz einfach auf den Zähnen zu befestigen.



Attachments

Starker Halt und präzise Bewegungen

Attachments sind kleine, zahnfarbene „Knöpfe“ aus Komposit. Sie werden mit Hilfe der Matrix-Schienen auf den Zähnen befestigt.

Die Aligner haben entsprechende Vertiefungen, in welche die Attachments „einrasten“. So verbessern Attachments den Halt und die Wirkung der Schienen. Sobald die Therapie beendet ist, werden sie rückstandsfrei entfernt.



Approximale Schmelzreduktion

Platz für Bewegung schaffen

Manchmal stehen die Zähne so eng, dass notwendige Zahnbewegungen nicht möglich sind. In diesen Fällen muss etwas Vorarbeit geleistet werden.

Bei der ASR wird in den Zahnzwischenräumen vorsichtig Zahnschmelz abgetragen. Das schafft den Platz, der die gewünschten Bewegungen ermöglicht.



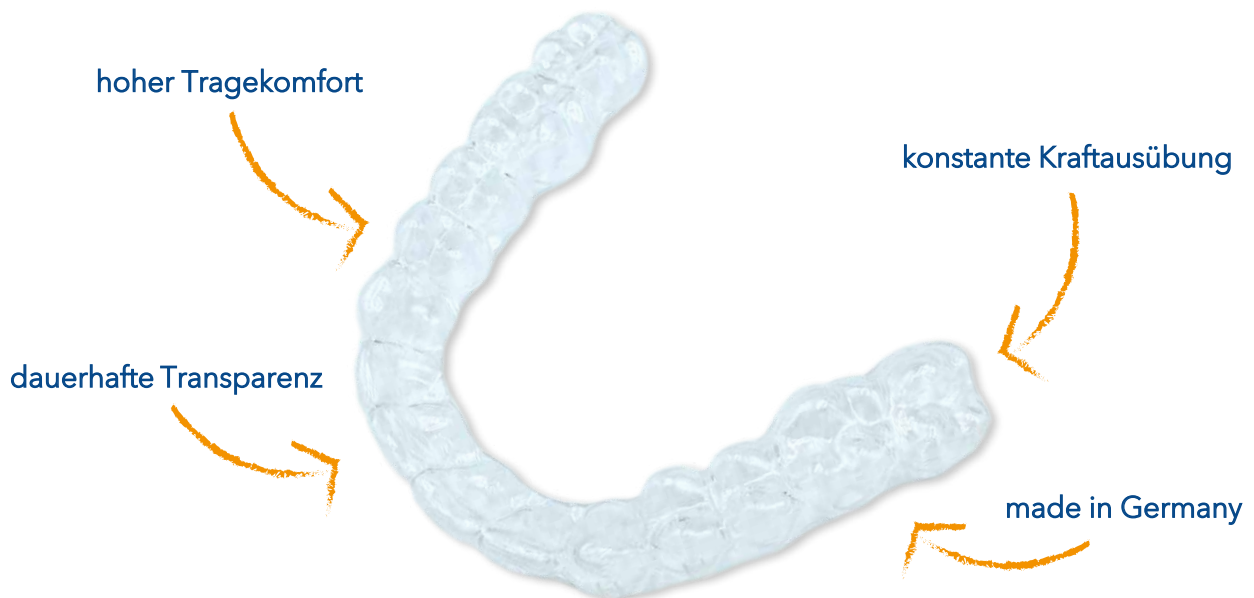
HARTE SCHALE, WEICHER KERN

Das hohe Potenzial von Multilayer-Material

MagEStic Aligner werden aus innovativem Multilayer-Material hergestellt, das sich durch anhaltend klare Transparenz der Schienen auszeichnet. Die innere und äußere Schicht besteht aus widerstandsfähigem, stabilem Material. Die Schienen liegen dadurch fest an und bewegen die Zähne durch den kontinuierlich ausgeübten Druck Schritt für Schritt in die gewünschte Position. Zwischen innerer und äußerer Schicht befindet sich eine flexible, elastische Schicht. So wird gewährleistet, dass die Schienen auch über einen längeren Zeitraum ihre Form behalten.

Im Vergleich zu herkömmlichem thermoplastischen Material ist beim Neueinsetzen einer MagEStic Aligner Schiene aus Multilayer-Material der anfangs ausgeübte Druck schwächer. Durch den weichen Kern kann die Kraft jedoch über die komplette Tragedauer der Schiene für zwei Wochen konstant aufrechterhalten werden. Die Zahnbewegungen erfolgen nachhaltiger und effektiver. Auch die Therapietreue Ihrer Patienten wird durch den geringeren Anfangsdruck beim Einsetzen eines neuen Aligners gefördert.

Das Fazit: Mit dem Multilayer-Material von MagEStic Aligner lassen sich deutlich bessere Resultate erzielen.



WARUM MAGESTIC ALIGNER?



Einfach loslegen

Wir stellen Ihnen im MagEStic Aligner Portal Schulungs- und Informationsmaterial kostenfrei zur Verfügung. Sie können durch dieses Hintergrundwissen ganz einfach beginnen.



Faire Preispakete

Wir legen großen Wert darauf unsere Preispakete transparent und fair zu gestalten. Für jeden Patienten kann so das passende Angebot gefunden werden.



Behandlung in Ihrer Praxis

Ab sofort können Sie viele Zahnfehlstellungen auch ohne KFO-Kenntnisse direkt in Ihrer Praxis behandeln. Erhalten und erweitern Sie dadurch Ihren Patientenstamm.

PARTNERSCHAFTLICH UND AUF AUGENHÖHE

Wir sind ein inhabergeführtes Familienunternehmen. Das erlaubt uns, auf Ihre Wünsche und Anliegen persönlich und schnell einzugehen. Um uns unabhängig vom internationalen Geschehen zu machen, haben wir entschieden, MagEStic Aligner Schienen ausschließlich in Deutschland zu produzieren. Wir sind an langfristigen, harmonischen Partnerschaften interessiert, in denen alle Beteiligten voneinander profitieren und miteinander wachsen können.

MA GmbH



Enzlinger Berg 43, 63864 Glattbach



06021 - 494 07 06



praxis@magestic-aligner.de



www.magestic-aligner.de



www.portal.mages-dental.de



Übrigens: Bei uns erhalten Sie auch hochwertigen Zahnersatz.

MagEs Zahnersatz bietet Ihnen Preise zum Lächeln.

Besuchen Sie uns auf www.mages-zahnersatz.de und erfahren Sie mehr!