



DIE SANFTE ART DER ZAHNKORREKTUR

ZAUBERHAFTER ZÄHNE FÜR ALLE

Sie sind bereits in aller Munde, die nahezu unsichtbaren Schienen zur Korrektur von Zahnfehlstellungen.

Doch welche Fehlstellungen lassen sich damit behandeln? Wie läuft eine Behandlung mit Alignern ab? Wie rechne ich eine Aligner-Therapie ab? Und warum genau MagEStic Aligner? Diese Fragen werden wir auf den folgenden Seiten beantworten.



Das MagEStic Prinzip

Wir machen das Arbeiten mit den transparenten Korrekturschienen ganz einfach.

„Kann ich als Zahnarzt/-ärztin eine Aligner-Therapie anbieten?“ Diese Frage hören wir oft und die Antwort lautet ganz klar: Ja. Wir machen Ihnen den Einstieg mit MagEStic Aligner ganz einfach, auch wenn Sie keine oder wenig Aligner-Erfahrung haben. Bei einem virtuellen Onboarding-Termin führen wir Sie persönlich durch unser MagEStic Portal. Dabei nehmen wir uns die Zeit, um ganz individuell auf Ihre Fragen und Wünsche einzugehen. In unserem Schulungsbereich finden Sie auch viele hilfreiche Kurzanleitungen und Videos, die Ihnen den Einstieg in die Aligner-Therapie erleichtern. Alles kostenfrei und unverbindlich.



Das Aligner-Prinzip

So funktionieren die Korrektur-Schienen:

Während der Therapie tragen Ihre Patienten die transparenten Schienen über mehrere Wochen bzw. Monate für min. 21 Stunden pro Tag. Nur zum Essen und Trinken sowie zur Zahnhygiene werden die Aligner herausgenommen.

Die Schienen üben einen sanften, beständigen Druck auf die Zähne aus. Dadurch verschieben sich diese nach und nach in die gewünschte Position. Schon nach wenigen Wochen lassen sich erste Behandlungserfolge erkennen.



Das Retainer-Prinzip

Deshalb ist Retention so wichtig:

Der Mensch ist ein Gewohnheitstier. Das Gleiche gilt auch für seine Zähne. Nach Abschluss einer Aligner-Therapie neigen die Zähne dazu, sich in ihre Ursprungsposition zurückzubewegen. Damit die Freude am neu gewonnenen Lächeln bleibt, sollte zwingend eine Retention erfolgen.

Für die Retention sind sowohl herausnehmbare als auch festsitzende Retainer bestens geeignet. Übrigens: herausnehmbare Retainer sind bei uns in jedem Paket inklusive.



ZAHLREICHE ANWENDUNGSBEREICHE

Eine Aligner-Therapie kann zur Behandlung zahlreicher Zahnfehlstellungen eingesetzt werden.



Engstand



offener Biss



Kopfbiss



Kreuzbiss



Tiefbiss



Diastema

Indikationen

- ✓ Korrektur von leichten bis mittleren Zahnfehlstellungen bei Erwachsenen & Jugendlichen
- ✓ ästhetische & medizinische Zahnkorrekturen
- ✓ präprothetische Vorbereitungen
- ✓ Korrekturen im Nachgang zu Behandlungen mit festsitzenden Zahnspangen

Kontraindikationen

- ✗ schwere Zahnfehlstellungen
- ✗ Zahnkorrekturen bei Kindern bzw. bei nicht vollständig durchgebrochenem Gebiss

BEHANDLUNGSABLAUF - SO EINFACH GEHT'S

1. Registrierung auf dem MagEstic Aligner Portal

In enger Zusammenarbeit mit Zahnärzt*innen haben wir ein benutzerfreundliches Online-Portal entwickelt, das es Ihnen ermöglicht, mit wenigen Klicks Aufträge anzulegen, zu bearbeiten und freizugeben.

Registrieren Sie sich unverbindlich auf dem MagEstic Aligner Portal: www.portal.mages-dental.de

2. Hochladen der Patientendaten

Erfassen Sie die Daten Ihrer Patienten und laden Sie sie in unser Portal hoch. Auf Basis Ihrer Daten und Wünsche erstellen wir innerhalb von fünf Werktagen einen kostenfreien Behandlungsvorschlag.

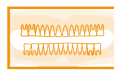
Folgende Daten benötigen wir von Ihnen:



Fotos intraoral



Fotos extraoral



Röntgenaufnahme



Abdruck *oder* Intraoralscan



3. Behandlungsvorschlag freigeben

Unser Behandlungsvorschlag umfasst eine 3D-Simulation, einen Kostenvoranschlag sowie eine Attachement- und ASR-Planung. Falls Sie Änderungen am Behandlungsergebnis oder -ablauf wünschen, überarbeiten wir die Vorschau kostenfrei innerhalb von zwei Werktagen. Sobald Sie mit dem Behandlungsvorschlag zufrieden sind, geben Sie diesen frei und wir beginnen mit der Produktion der Aligner.

4. Produktion & Lieferung der Aligner

Unsere transparenten Korrekturschienen werden mit Hilfe modernster Fertigungstechniken in Deutschland produziert. Innerhalb von zwölf Werktagen nach Auftragserteilung liefern wir die MagEstic Aligner direkt in Ihre Praxis. Dazu erhalten Sie einen detaillierten Behandlungsplan, der Sie Schritt für Schritt durch die gesamte Therapie begleitet.

5. Behandlungsbeginn

Bereiten Sie die Zähne Ihres Patienten gemäß dem Behandlungsplan vor, bevor Sie die erste Aligner-Schiene einsetzen. Wechseln Sie die Aligner dann etwa alle zwei Wochen.

6. Abrechnung

Bitte beachten Sie, dass die Aligner-Therapie immer eine Privatleistung ist. Für jeden Auftrag stellen wir Ihnen einen individuellen Abrechnungsvorschlag für Ihr Honorar zur Verfügung.

VOM ENGSTAND ZUM ZAUBERHAFTEN LÄCHELN

Ausgangssituation

Frau G. ist 41 Jahre alt und steht beruflich viel im Kundenkontakt. Aufgrund ihrer Zahnfehlstellung fühlt sie sich beim Lächeln unwohl. In Folge des stark ausgeprägten Engstandes und der dadurch eingeschränkten Reinigungsmöglichkeit kämpft die Patientin mit wiederkehrender Gingivitis.

In ihrer Kindheit wurden im Rahmen einer kieferorthopädischen Behandlung die ersten Prämolaren entfernt. Aufgrund fehlender Retention stellte sich der Platzmangel jedoch wieder ein.

Therapiebeginn

Eine leichte approximale Schmelzreduktion (ASR) wird vor dem Einsetzen des ersten Aligners durchgeführt, um Platz für die notwendigen Zahnbewegungen zu schaffen. Zusätzlich werden Attachments angebracht, um die gewünschten Bewegungen der Zähne zu verstärken.

Nach 12 Wochen

Bereits nach wenigen Wochen sind erste Erfolge der Behandlung erkennbar.

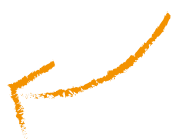
Nach fünf Monaten

Nach einer Behandlungsdauer von nur fünf Monaten konnte die Therapie erfolgreich abgeschlossen werden. Dabei wurde der Unterkieferzahnbogen harmonisiert sowie die Reinigungsfähigkeit der Unterkieferfront wiederhergestellt.

Retention

Um die Zähne dauerhaft in der gewünschten Position zu fixieren, hat sich Frau G. für einen festsitzenden, gefrästen Zirkon-Retainer entschieden.

Scannen Sie hier, um die Behandlungssimulation von diesem Fall zu sehen.



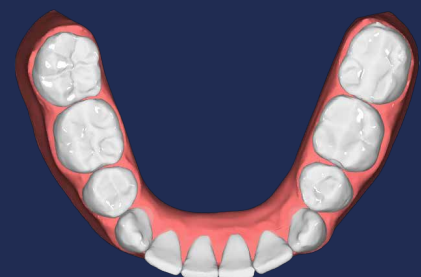
EIN FALLBEISPIEL



Ausgangssituation



Nach 12 Wochen



Nach fünf Monaten

ALIGNER-THERAPIE LEICHT GEMACHT

Unsere KFO-Experten erstellen mit Hilfe modernster Technologien einen detaillierten Behandlungsplan inklusive 3D-Simulation, ASR- und Attachment-Planung.

Anhand der **3D-Simulation** sehen Sie den prognostizierten Verlauf der Therapie in einzelnen Schritten bis zum voraussichtlichen Ergebnis. Für jeden Schritt sind zwei Wochen kalkuliert. Danach erfolgt der Wechsel zur nächsten Aligner-Schiene.

Durch die **ASR-Planung** ist ersichtlich, ob, wo und in welchem Ausmaß eine approximale Schmelzreduktion durchzuführen ist. Sie erhalten bei uns optional auftragspezifisches ASR-Material.

Mit Hilfe der **Attachment-Planung** können Sie nachvollziehen, wo Attachments verklebt werden müssen. Zu jedem Auftrag erhalten Sie von uns kostenfreie Matrix-Schienen. Diese dienen Ihnen als Schablonen, um die Attachments ganz einfach auf den Zähnen zu befestigen.



Attachments

Starker Halt und präzise Bewegungen:

Attachments sind kleine, zahnfarbene „Knöpfe“ aus Komposit. Sie werden mit Hilfe der Matrix-Schienen auf den Zähnen befestigt. Die Aligner haben entsprechende Vertiefungen, in welche die Attachments „einrasten“. So verbessern Attachments den Halt und die Wirkung der Schienen. Sobald die Therapie beendet ist, werden sie rückstandsfrei entfernt.



Approximale Schmelzreduktion

Platz für Bewegung schaffen:

Manchmal stehen die Zähne so eng, dass notwendige Zahnbewegungen nicht möglich sind. In diesem Fall muss Vorarbeit geleistet werden. Bei der ASR wird vorsichtig Zahnschmelz in den Zahnzwischenräumen abgetragen, um Platz für Bewegungen zu schaffen. Klare Vorgaben und professionelles ASR-Material ermöglichen eine sichere Schmelzreduktion.



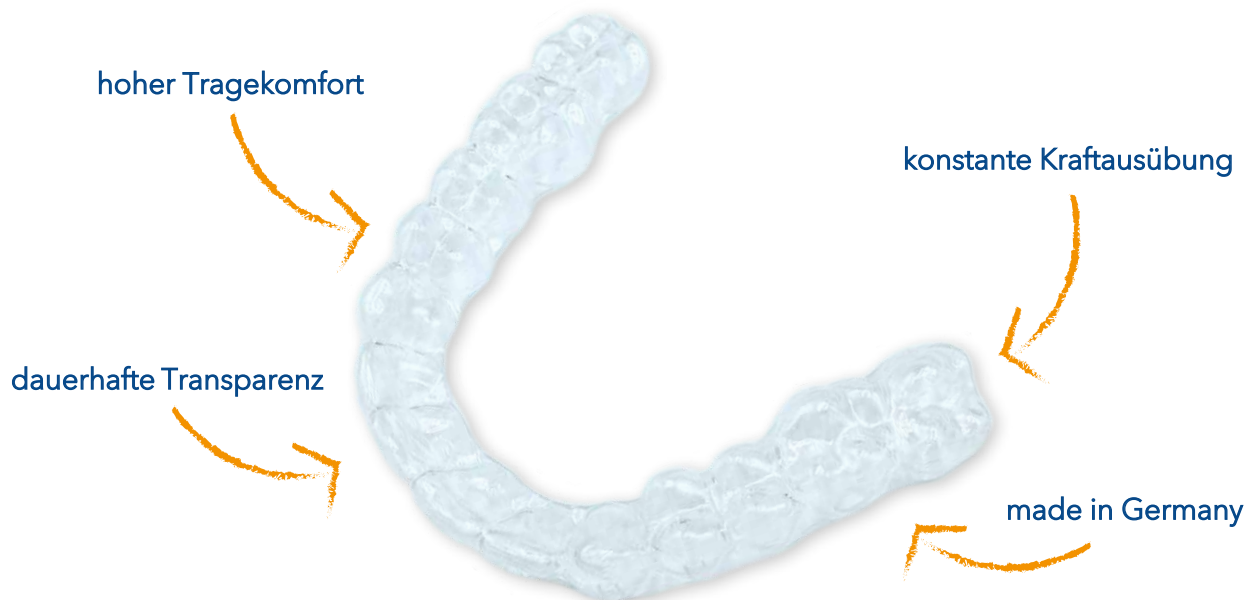
HARTE SCHALE, WEICHER KERN

Das hohe Potenzial von Multilayer-Material

MagEStic Aligner werden aus innovativem Multilayer-Material hergestellt, das sich durch anhaltend klare Transparenz der Schienen auszeichnet. Die innere und äußere Schicht besteht aus widerstandsfähigem, stabilem Material. Die Schienen liegen dadurch fest an und bewegen die Zähne durch den kontinuierlich ausgeübten Druck Schritt für Schritt in die gewünschte Position. Zwischen innerer und äußerer Schicht befindet sich eine flexible, elastische Schicht. So wird gewährleistet, dass die Schienen auch über einen längeren Zeitraum ihre Form behalten.

Im Vergleich zu herkömmlichem thermoplastischen Material ist beim Neueinsetzen einer MagEStic Aligner Schiene aus Multilayer-Material der anfangs ausgeübte Druck schwächer. Durch den weichen Kern kann die Kraft jedoch über die komplette Tragedauer der Schiene für zwei Wochen konstant aufrechterhalten werden. Die Zahnbewegungen erfolgen nachhaltiger und effektiver. Auch die Adhärenz Ihrer Patienten wird durch den geringeren Anfangsdruck beim Einsetzen eines neuen Aligners gefördert.

Das Fazit: Mit dem Multilayer-Material von MagEStic Aligner lassen sich deutlich bessere Resultate erzielen.



WARUM MAGESTIC ALIGNER?



Einfach loslegen

Im MagEStic Aligner Portal steht Ihnen Schulungsmaterial kostenfrei zur Verfügung. Mit diesen Informationen können Sie ganz einfach mit dem Einsatz von Alignern beginnen.



Faire Preispakete

Wir legen großen Wert darauf, unsere Preispakete transparent und fair zu gestalten. Für jeden Patienten kann so das passende Angebot gefunden werden.



Behandlung in Ihrer Praxis

Ab sofort können Sie viele Zahnfehlstellungen auch ohne KFO-Kenntnisse direkt in Ihrer Praxis behandeln. Erhalten und erweitern Sie dadurch Ihren Patientenstamm.

PARTNERSCHAFTLICH UND AUF AUGENHÖHE

Als inhabergeführtes Familienunternehmen können wir schnell und persönlich auf Ihre Wünsche und Anliegen eingehen. Wir haben uns dazu entschlossen, MagEStic Aligner ausschließlich in Deutschland herzustellen, um unabhängig vom internationalen Geschehen zu sein. Wir sind auf langfristige, harmonische Partnerschaften ausgerichtet, in denen alle Beteiligten voneinander profitieren und gemeinsam wachsen können.



MagEStic Aligner



Ottostraße 14, 63741 Aschaffenburg



+49 6021 - 494 07 06



office@magestic-aligner.de



www.magestic-aligner.de



www.portal.mages-dental.de



Übrigens: Bei uns erhalten Sie auch hochwertigen Zahnersatz.
MagEs Zahnersatz bietet Ihnen Preise zum Lächeln.
Besuchen Sie uns auf www.mages-zahnersatz.de und erfahren Sie mehr!